

# よろず支援拠点 注目の相談事例

中小企業・小規模事業者のための  
無料の経営相談所

## 長年の夢だったジェラートの自社製造。 実現に向けて事業計画をブラッシュアップ

### 株式会社 ミネルヴァ

代表者 代表取締役 ほらだ としこ 原田 稔子  
住 所 鳥羽市鳥羽1-2383-13  
H P <http://www.web-minerva.com/>



#### 相談内容

鳥羽市の観光の玄関口である鳥羽一番街で伊勢志摩の特産品を生かした手作りジェラートを販売している株式会社ミネルヴァ。平成18年の創業以来、OEM（製造委託契約）で販売してきましたが、ミルクやフルーツ等の自然のおいしさ、なめらかな口当たり、出来立ての新鮮さをお客さまに提供したいとの思いから、自社でのジェラート製造へと転換を図ることになりました。

#### 支援内容

地元食材の旬を活かした自社製造のジェラートは代表取締役・原田さんの長年の夢。自信を持って夢の実現に進めるように、製造設備の導入にあたっては現状の把握を行い、数値的な裏付けに基づいて導入の可否から一緒に検討させていただきました。

また、国の支援制度も活用して自社での製造・販売体制を確立されて、自社製造のジェラートの提供が可能となり、季節に合わせて展開する多彩な新メニューがお客さまに好評を得ています。また、OEMによるジェラートのご提供もご要望にお応えして対応されることになりました。



左は、この夏新発売「マイヤーレモンヨーグルト」、右は「抹茶ソルベ小豆」

#### コーディネーターからのコメント

### 事業者様の思い・こだわりを聞かせてください

「お客さまに喜んでもらえる“本当においしいジェラート”を作りたい」という原田社長の強い思いが実を結び、製造販売体制の確立、販路の拡大に結び付けました。

ご相談の際にはまずは事業者様の思いやこだわりなどをお聞きしたいと思っています。

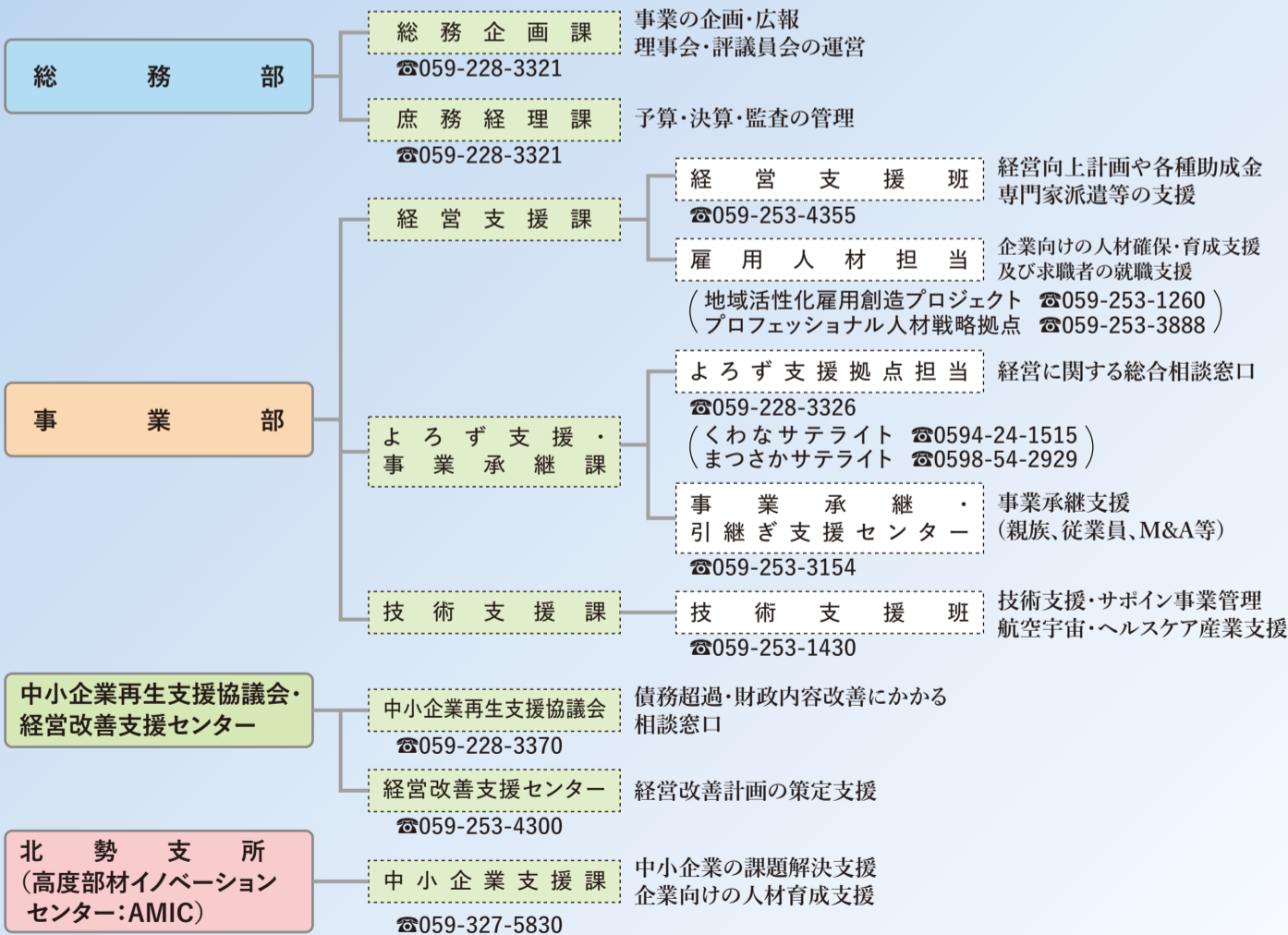
その思いを実現できるよう、現状の把握や課題解決に向けて一緒に考えていきましょう。

各制度の活用に向けた計画のブラッシュアップや、事業計画の策定を通じた支援等、幅広く対応させていただきます。



よろず支援拠点担当  
コーディネーター  
中野 昭彦  
NAKANO Akihiko

## 公益財団法人 三重県産業支援センター 令和3年度 組織体制



三重県産業支援センター  
三重県津市栄町1丁目891  
三重県合同ビル内  
☎059-228-3321



北勢支所  
高度部材イノベーションセンター:AMIC  
四日市市鶴の森1-4-28  
ユマニテックプラザ1階  
☎059-327-5830



三重県産業支援センターの  
ホームページがリニューアルしました!!